

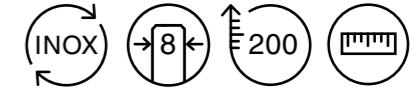


APERTURA CON ANTA BATTENTE.  
RAPPRESENTATA SOLUZIONE PER NICCHIA, MODELLO DESTRO (MANIGLIA A DESTRA)



[www.calibe.it/181](http://www.calibe.it/181)

# SILIS PORTA



## Caratteristiche di serie senza supplemento di prezzo

- > Realizzata in **Acciaio Inox** lucido o satinato.
- > **Cristallo temperato trasparente** da 8 mm.
- > **Altezza standard 200 cm.**
- > Apertura con anta **battente solo esterna.**
- > Realizzabile su misura in larghezza.
- > Gocciolatoio sottoporta realizzato in **Acciaio Inox.**

## Optionals con supplemento di prezzo

- > Altezza su misura inferiore a 200 cm o fino a 230 cm — PAG. 163
- > Cristalli colorati, riflettenti o extrachiaro — PAG. 156
- > Acidature totali o parziali — PAG. 159
- > Profili con sezioni speciali — PAG. 164
- > Accessori — PAG. 170

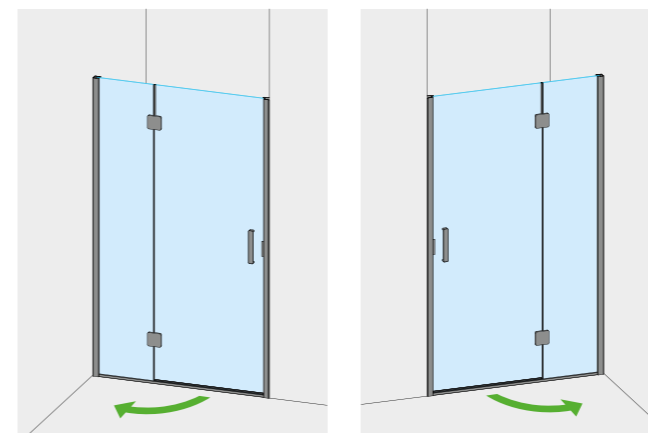
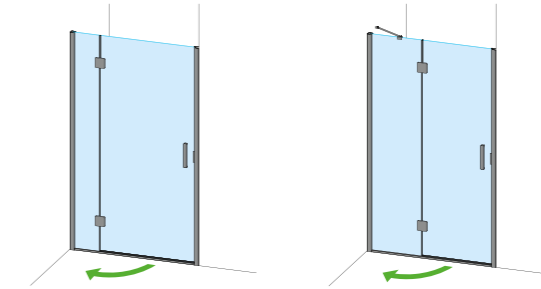
## PORTA

FASCIA DI COSTO	ART.
DA 70 A 79 CM	799SIL
DA 80 A 89 CM	800SIL
DA 90 A 99 CM	801SIL
DA 100 A 109 CM	802SIL
DA 110 A 119 CM	803SIL
DA 120 A 129 CM	804SIL
DA 130 A 139 CM	805SIL

## TIRANTE ANGOLARE STABILIZZATORE

DESCRIZIONE	ART.
ACCIAIO INOX LUCIDO	500TRN
ACCIAIO INOX SATINATO	510TRN

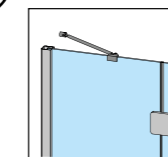
LA FASCIA DI COSTO DELLA STRUTTURA CONTEMPLA LA MISURA TOTALE DELLA STESSA. È POSSIBILE RICHIEDERE MISURE PERSONALIZZATE DELLE DUE ANTE (FISSO E MOBILE), DIVERSE DALLO STANDARD, SENZA ALCUN SUPPLEMENTO DI PREZZO.



MOD. DESTRO  
CON MANIGLIA A DESTRA

MOD. SINISTRO  
CON MANIGLIA A SINISTRA

**!** LA LARGHEZZA DELL'ANTA APRIBILE NON PUÒ MAI SUPERARE I 75CM.



ORDINARE SEMPRE IL TIRANTE STABILIZZATORE QUANDO LA PARTE FISSA DELLA PORTA È SUPERIORE A 30CM.

## MODELLO NON REVERSIBILE - RAPPRESENTATE COMBINAZIONI DISPONIBILI

- Per il perfezionamento dell'ordine è assolutamente necessario specificare:
- > la luce netta della nicchia alle tre altezze > **controcopertina finale**
  - > la posizione (DX o SX) della maniglia
  - > la finitura dell'Acciaio Inox (lucido o satinato)
  - > il cristallo (trasparente, extrachiaro, colorato, acidato, riflettente) > PAG. 154

Estensibilità in nicchia  $\pm 1,5$  cm dalla misura indicata sulla conferma d'ordine

L'ANTA APRIBILE INGOMBRA  
5 CM IN PIÙ RISPETTO ALLA  
LUCE DI PASSAGGIO

### Esempio:

Con anta apribile da 60 cm  
la luce di passaggio è 60 cm  
e l'ingombro esterno 65 cm.

CRISTALLI COLORATI  
E RIFLETTENTI  
> PAG. 156

ACIDATURE TOTALI  
O PARZIALI  
> PAG. 159

SAGOMATURE E  
ALTEZZE SU MISURA  
> PAG. 162

PROFILI CON  
SEZIONI SPECIALI  
> PAG. 164

ACCESSORI  
> PAG. 170